

**Описание местоположения границ публичного сервитута  
В целях размещения и эксплуатации существующих объектов электросетевого хозяйства  
местного значения-здание тп-107 с кадастровым номером 50:28:0090127:454**

**Местоположение границ** *Московская обл., г. Домодедово, д. Житнево*

**Система координат** *МСК-50, зона 2*

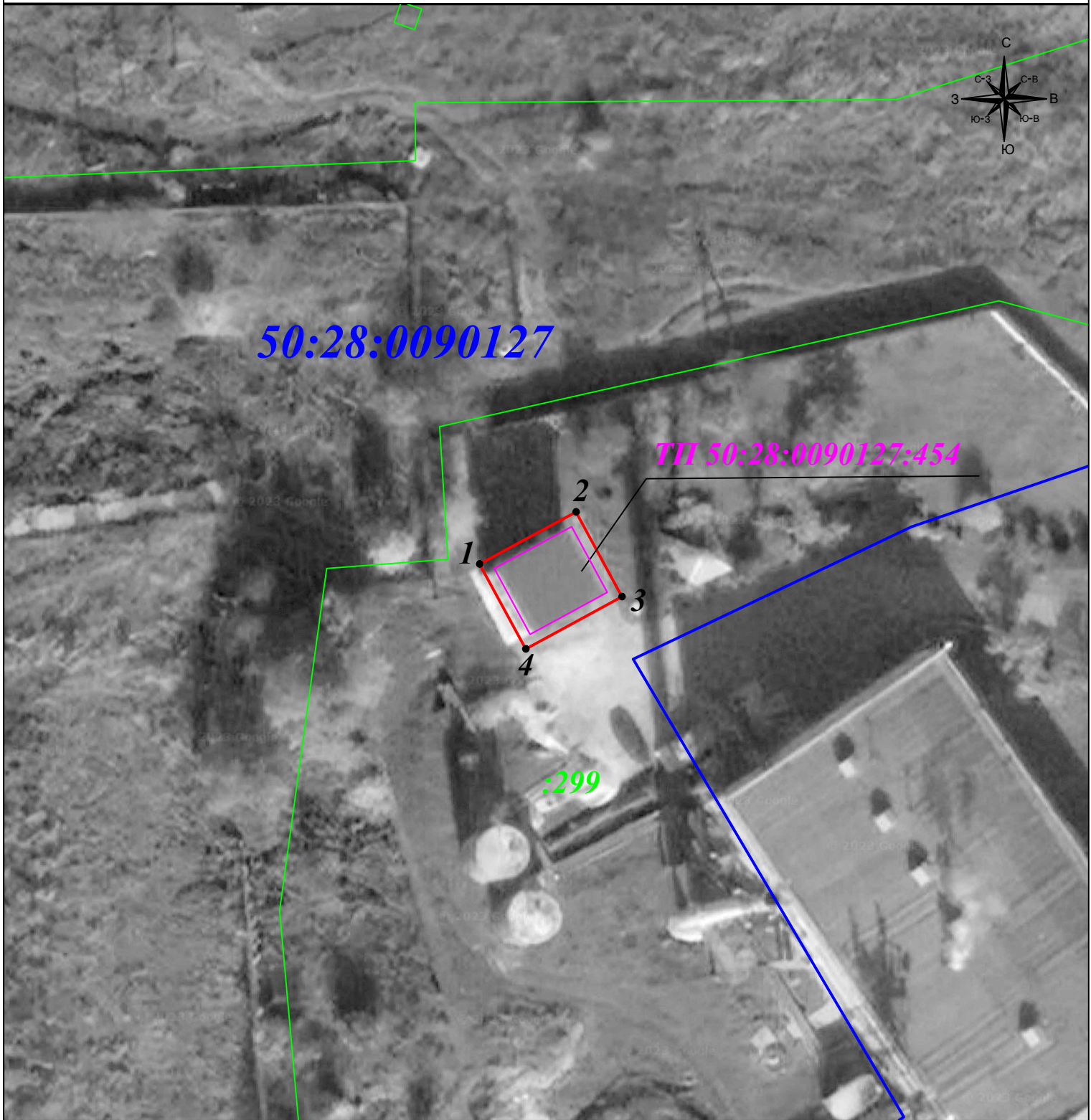
**Площадь объекта** *90 кв.м*

**Перечень характерных точек**

Обозначение характерных точек границ	Координаты, м		Метод определения координат характерной точки	Средняя квадратическая погрешность положения характерной точки (M <sub>t</sub> ), м	Описание обозначения точки на местности (при наличии)
	X	Y			
<b>1</b>	<b>2</b>	<b>3</b>	<b>4</b>	<b>5</b>	<b>6</b>
1	423671,32	2213671,95	Геодезический метод	0,10	-
2	423676,13	2213680,83	Геодезический метод	0,10	-
3	423668,31	2213685,07	Геодезический метод	0,10	-
4	423663,50	2213676,19	Геодезический метод	0,10	-
1	423671,32	2213671,95	Геодезический метод	0,10	-

# Графическое описание местоположения границ публичного сервитута

В целях размещения и эксплуатации существующих объектов электросетевого хозяйства местного значения  
- здание тп-107 с кадастровым номером 50:28:0090127:454



Масштаб 1: 500

## Условные обозначения:

- - вновь образуемая граница публичного сервитута, сведения о которой достаточны для определения ее местоположения
- - граница земельного участка
- - граница кадастрового квартала
- - объект электросетевого хозяйства в отношении которого устанавливается сервитут
- 1 - характерная точка границы зоны публичного сервитута
- :11 - номер земельного участка
- 50:21:021502 - номер кадастрового квартала
- :128 - номер объекта электросетевого хозяйства в отношении которого устанавливается сервитут